



Cartografia base: Institut Cartogràfic de Catalunya i Ajuntament de Camarles
 - - - - - Límit municipal

RÈGIM DEL SÒL	PLANEJAMENT DERIVAT
— Sòl Urbà	— PPU Pla Parcial Urbanístic
ZONES SÒL URBÀ	— PMU Pla de Millora Urbana
2 Urbà tradicional	— PAU Polígon d'Actuació Urbanística
2 _{4PO} Urbà tradicional Habitatges amb protecció oficial règim general i/o especial i preu concertat	— Sòl urbanitzable
3 Urbà tradicional-Ligallo del Gànguli	
3 _{4PO} Urbà tradicional-Ligallo del Gànguli Habitatges amb protecció oficial règim general i/o especial i preu concertat	PARAMETRES EDIFICATORIS
4 Cases familiars. Ligallo del Roig i Entre Ligallos Subzona 4a Subzona 4b Subzona 4c	2P Nombre de plantes (PB+1)
4 _{4PO} Cases familiars. Ligallo del Roig i Entre Ligallos Habitatges amb protecció oficial règim general i/o especial i preu concertat	3P Nombre de plantes (PB+2)
7 Industrial/Terciari/Comercial/Recreatiu Subzona 7a Industrial oïlada arrencaderes Subzona 7b Industrial oïlada	4P Nombre de plantes (PB+3)
8 Equipament privat	3P+A Nombre de plantes (PB+2+ÀTIC)
	4P+A Nombre de plantes (PB+3+ÀTIC)

SISTEMES D'ESPACIS OBERTS: CATEGORIES DE SÒL

SÒL DE PROTECCIÓ ESPECIAL

20a Sòl de protecció especial	SISTEMES
20b PEIN i/o xarxa Natura 2000	— Viari (XV)
	XV, Xarxa viària territorial, sistema general
	XV, Proposta xarxa viària municipal, sistema general
	XV, Xarxa viària municipal, sistema general
	XV, Proposta xarxa viària municipal, sistema general
	XV, Xarxa viària municipal, sistema local

SÒL DE PROTECCIÓ TERRITORIAL

21a Sòl d'interès agrari i/o paisatgístic	VP Verd públic
21b Sòl de potencial interès estratègic	EQ Equipament
	EQ, Esportiu
	EQ, Docent
	EQ, Administratiu
	EQ, Sanitari-assistencial
	EQ, Cultural-social-religiós
	EQ, Cementiri

SÒL DE PROTECCIÓ PREVENTIVA

22a Sòl de protecció preventiva	7A Serveis tècnics i ambientals
22b Ús extractiu existent	Ta, Servei tècnic i ambiental, Aigua
	Ta, Servei tècnic i ambiental, Energia
	Ta, Servei tècnic i ambiental, Depuració
	Ta, Servei tècnic i ambiental, Computador
	Ta, Servei tècnic i ambiental, Telecomunicacions

PROTECCIONS DE PATRIMONI

- Patrimoni arquitectònic
- Patrimoni arqueològic i paleontològic
- Bens culturals d'interès local
- Mosques i cases rurals en sòl no urbanitzable
- Patrimoni natural
- Elements d'interès municipal

PREVISIÓ AUTOVIA A-7 (traçat 9A)

— Domini públic
— Eix mitjà
— Eix mitjà previst Autovia A-7
— Actual N-340
— Domini públic

PROTECCIÓ DE SISTEMES

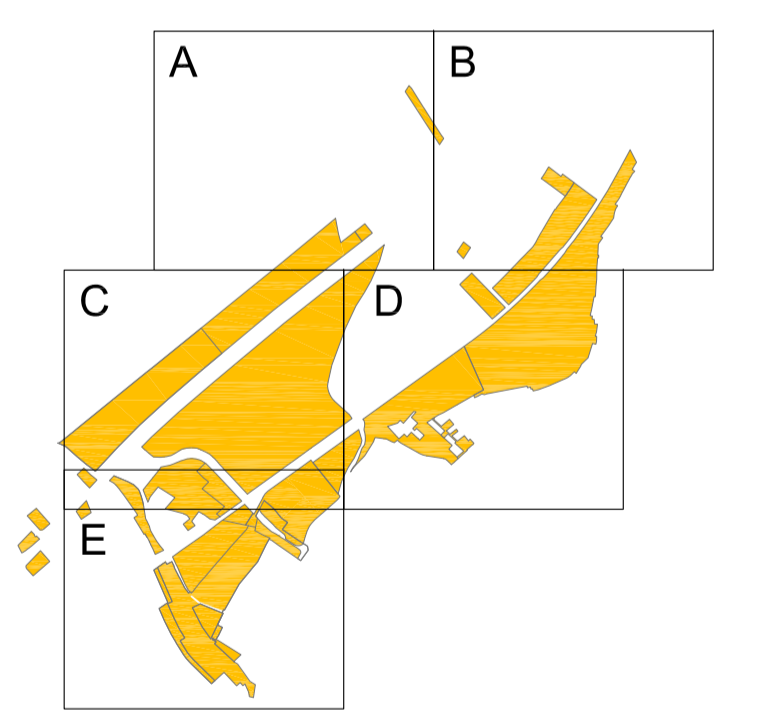
- Línia límit d'edificació

LÍNIES DELIMITADORES NORMATIVA SECTORIAL FERROVIÀRIA

- Línia límit edificació
- Zona de protecció
- Zona domini públic
- Aresta exterior de la explanació / plataforma

Pla d'Ordenació Urbanística Municipal
CAMARLES

TEXT REFÓS (acord de la CTUTE en sessió de 8 de novembre de 2010)



plànol guia

O.4.B
 ORDENACIÓ DEL SÒL URBÀ I URBANITZABLE

0 40 80 120 160 200

DIN A1 E: 1/2.000

N