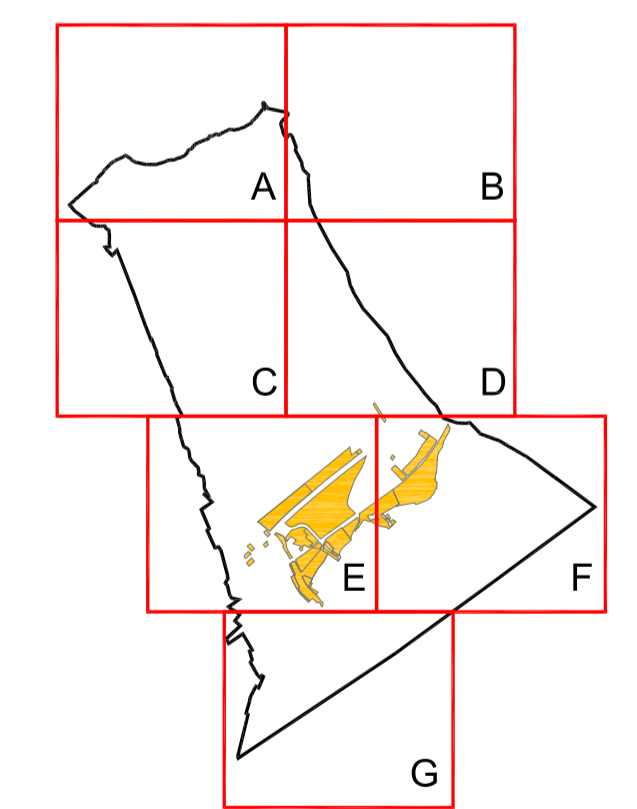


- Límit municipal
- RÈGIM DEL SÒL**
- Sòl Urbà i Urbanitzable
- SISTEMES**
- XV1 Xarxa viària territorial, sistema general
  - XV2 Proposta xarxa viària territorial, sistema general
  - XV3 Xarxa viària municipal, sistema general
  - XV4 Xarxa viària municipal, sistema local
- Serveis tècnics i ambientals**
- TA1 Servei tècnic i ambiental: Aigua
  - TA2 Servei tècnic i ambiental: Energia
  - TA3 Servei tècnic i ambiental: Depuració
  - TA4 Servei tècnic i ambiental: Compostatge
- FV** Ferroviari
- HI** Hidrogràfic
- SISTEMES D'ESPACIS OBERTS: CATEGORIES DE SÒL**
- SÒL DE PROTECCIÓ ESPECIAL**
- 20a Sòl de protecció especial
  - 20b PEIN i/o xarxa Natura 2000
- SÒL DE PROTECCIÓ TERRITORIAL**
- 21a Sòl d'interès agrari i/o paisatgístic
  - 21b Sòl de potencial interès estratègic
- SÒL DE PROTECCIÓ PREVENTIVA**
- 22a Sòl de protecció preventiva
  - 22b Ús extractiu existent
- PROTECCIÓ DE SISTEMES**
- Línia límit d'edificació
  - Xarxa elèctrica de mitja tensió
  - - - Xarxa elèctrica d'alta tensió (380 kV)
  - · - Xarxa elèctrica de mitja tensió en projecte (Pla Especial mitjà 2037)
  - Xarxa de gas
  - Ramals construïts Consorci d'Aigües de Tarragona
  - · · · · Ramal projectat Consorci d'Aigües de Tarragona (Revisió Pla Especial portada d'aigües de l'Ebre a Tarragona gener 2006)
  - Canals i séquies
  - - - Lligallos
- PROTECCIONS DE PATRIMONI**
- \* Patrimoni arquitectònic
  - ☆ Patrimoni arqueològic i paleontològic
  - Bèns culturals d'interès local
  - ⊙ Mosies i cases rurals en sòl no urbanitzable
  - ✱ Patrimoni natural
  - ✱ Elements d'interès municipal

## Pla d'Ordenació Urbanística Municipal

### CAMARLES

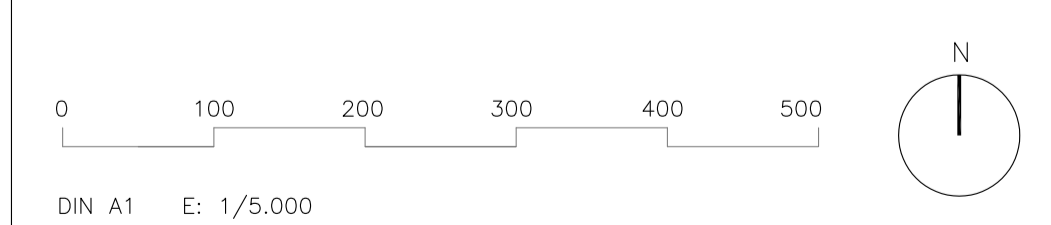
TEXT REFÒS (acord de la CTUTE en sessió de 8 de novembre de 2010)



plànol guia

## O.2.F

### ORDENACIÓ DEL SÒL NO URBANITZABLE



DIN A1 E: 1/5.000