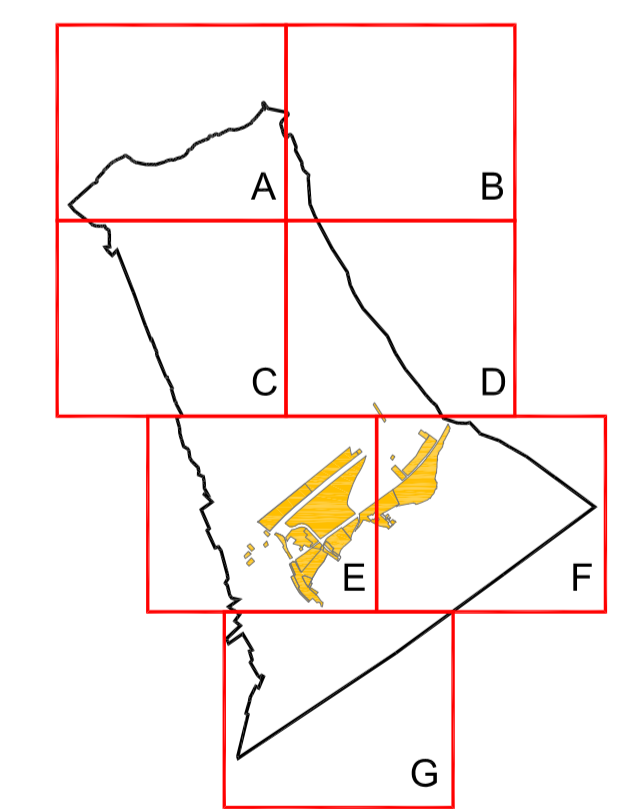


- Límit municipal
- RÈGIM DEL SÒL**
- Sòl Urbà i Urbanitzable
- SISTEMES**
- Viari (XV)
 - XV₁ Xarxa viària territorial, sistema general
 - XV_{1,p} Proposta xarxa viària territorial, sistema general
 - XV₂ Xarxa viària municipal, sistema general
 - XV₃ Xarxa viària municipal, sistema local
- TA Serveis tècnics i ambientals
 - TA₁ Servei tècnic i ambiental: Aigua
 - TA₂ Servei tècnic i ambiental: Energia
 - TA₃ Servei tècnic i ambiental: Depuració
 - TA₄ Servei tècnic i ambiental: Compostatge
- FV Ferroviari
- HI Hidrogràfic
- SISTEMES D'ESPACIS OBERTS: CATEGORIES DE SÒL**
- SÒL DE PROTECCIÓ ESPECIAL**
- 20a Sòl de protecció especial
- 20b PEIN i/o xarxa Natura 2000
- SÒL DE PROTECCIÓ TERRITORIAL**
- 21a Sòl d'interès agrari i/o paisatgístic
- 21b Sòl de potencial interès estratègic
- SÒL DE PROTECCIÓ PREVENTIVA**
- 22a Sòl de protecció preventiva
- 22b Ús extractiu existent
- PROTECCIÓ DE SISTEMES**
- Línia límit d'edificació
- Xarxa elèctrica de mitja tensió
- - - Xarxa elèctrica d'alta tensió (380 kV)
- · - Xarxa elèctrica de mitja tensió en projecte (Pla Especial mitjà 2037)
- Xarxa de gas
- Ramals construïts Consorci d'Aigües de Tarragona
- · · · · Ramal projectat Consorci d'Aigües de Tarragona (Revisió Pla Especial portada d'aigües de l'Ebre a Tarragona gener 2006)
- Canals i séquia
- · - · - Lligallos
- PROTECCIONS DE PATRIMONI**
- * Patrimoni arquitectònic
- * Patrimoni arqueològic i paleontològic
- * Bèns culturals d'interès local
- * Moses i cases rurals en sòl no urbanitzable
- * Patrimoni natural
- * Elements d'interès municipal

Pla d'Ordenació Urbanística Municipal

CAMARLES

TEXT REFÒS (acord de la CTUTE en sessió de 8 de novembre de 2010)



plànol guia

O.2.D

ORDENACIÓ DEL SÒL NO URBANITZABLE

