

Cartografia base: Institut Cartogràfic de Catalunya i Ajuntament de Camarles
 - - - - Límit municipal

RÈGIM DEL SÒL	PLANEJAMENT DERIVAT
— Sòl Urbà	— PPU Pla Parcial Urbanístic
ZONES SÒL URBÀ	— PMU Pla de Millora Urbana
2 Urbà tradicional	— PAU Polígon d'Actuació Urbanística
2+po Urbà tradicional Habitatges amb protecció oficial règim general i/o especial i preu concertat	— Sòl urbanitzable
3 Urbà tradicional-Lligallo del Gànguil Habitatges amb protecció oficial règim general i/o especial i preu concertat	PARAMETRES EDIFICATORIS
3+po Urbà tradicional-Lligallo del Gànguil Habitatges amb protecció oficial règim general i/o especial i preu concertat	2P Nombre de plantes (PB+1)
4 Cases familiars. Lligallo del Roig i Entre Lligallos Subzona 4a Subzona 4b Subzona 4c	3P Nombre de plantes (PB+2)
4+po Cases familiars. Lligallo del Roig i Entre Lligallos Habitatges amb protecció oficial règim general i/o especial i preu concertat	4P Nombre de plantes (PB+3)
7 Industrial/Terciari/Comercial/Recreatiu Subzona 7a Industrial allada arrengrerada Subzona 7b Industrial allada	3P+A Nombre de plantes (PB+2+ÀTIC)
8 Equipament privat	4P+A Nombre de plantes (PB+3+ÀTIC)

SISTEMES D'ESPACIS OBERTS: CATEGORIES DE SÒL

SÒL DE PROTECCIÓ ESPECIAL

20a Sòl de protecció especial	SISTEMES
20b PEIN i/o xarxa Natura 2000	— Viari (XV)
SÒL DE PROTECCIÓ TERRITORIAL	XV, Xarxa viària territorial, sistema general
21a Sòl d'interès agrari i/o paisatgístic	XV+P, Proposta xarxa viària territorial, sistema general
21b Sòl de potencial interès estratègic	XV, Xarxa viària municipal, sistema general
SÒL DE PROTECCIÓ PREVENTIVA	XV+P, Proposta xarxa viària municipal, sistema general
22a Sòl de protecció preventiva	XV, Xarxa viària municipal, sistema local
22b Ús extractiu existent	VP Verd públic

PROTECCIONS DE PATRIMONI

- ✳ Patrimoni arquitectònic
- ✳ Patrimoni arqueològic i paleontològic
- ✳ Bens culturals d'interès local
- ✳ Masies i cases rurals en sòl no urbanitzable
- ✳ Patrimoni natural
- ✳ Elements d'interès municipal

PREVISIÓ AUTOVIA A-7 (traçat 9A)

— Domini públic	— Eix mitjà
— Eix mitjà	— Previsió Autovia A-7
— Previsió Autovia A-7	— Actual N-340
— Actual N-340	— Domini públic

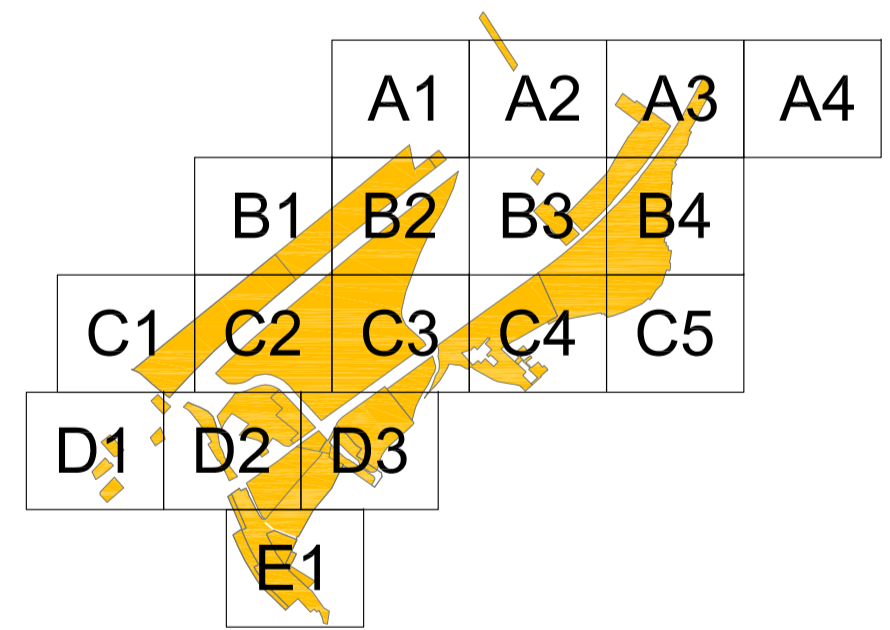
PROTECCIÓ DE SISTEMES

- Línia límit d'edificació

LINIES DELIMITADORES NORMATIVA SECTORIAL FERROVIÀRIA

- Línia límit edificació
- Zona de protecció
- Zona domini públic
- Aresta exterior de la explanació / plataforma

Pla d'Ordenació Urbanística Municipal
CAMARLES
 TEXT REFÓS (acord de la CTUTE en sessió de 8 de novembre de 2010)



plànol guia

O.3.C1
ORDENACIÓ DEL SÒL URBÀ I URBANITZABLE

0 20 40 60 80 100 N

DIN A1 E: 1/1.000