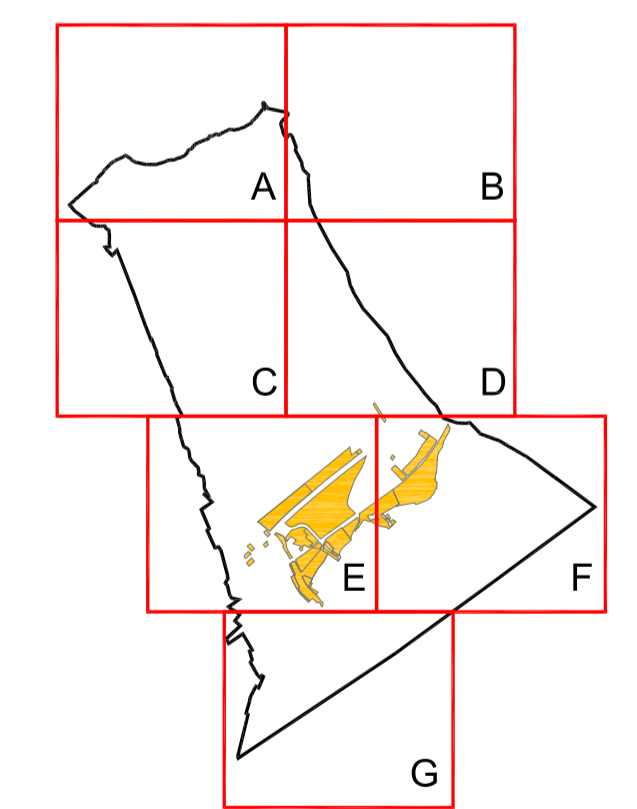


- Límit municipal**
- RÈGIM DEL SÒL**
- Sòl Urbà i Urbanitzable**
- SISTEMES**
- Viari (XV)**
 - XV1: Xarxa viària territorial, sistema general
 - XV1p: Proposta xarxa viària territorial, sistema general
 - XV2: Xarxa viària municipal, sistema general
 - XV3: Xarxa viària municipal, sistema local
- Serveis tècnics i ambientals**
 - TA1: Servei tècnic i ambiental: Aigua
 - TA2: Servei tècnic i ambiental: Energia
 - TA3: Servei tècnic i ambiental: Depuració
 - TA4: Servei tècnic i ambiental: Compostatge
- FV** Ferroviari
- HI** Hidrogràfic
- SISTEMES D'ESPACIS OBERTS: CATEGORIES DE SÒL**
- SÒL DE PROTECCIÓ ESPECIAL**
 - 20a: Sòl de protecció especial
 - 20b: PEIN i/o xarxa Natura 2000
- SÒL DE PROTECCIÓ TERRITORIAL**
 - 21a: Sòl d'interès agrari i/o paisatgístic
 - 21b: Sòl de potencial interès estratègic
- SÒL DE PROTECCIÓ PREVENTIVA**
 - 22a: Sòl de protecció preventiva
 - 22b: Ús extractiu existent
- PROTECCIÓ DE SISTEMES**
 - Línia límit d'edificació
 - Xarxa elèctrica de mitja tensió
 - - - Xarxa elèctrica d'alta tensió (380 kV)
 - · - Xarxa elèctrica de mitja tensió en projecte (Pla Especial mitjà 2037)
 - Xarxa de gas
 - Ramals construïts Consorci d'Aigües de Tarragona
 - · · · · Ramal projectat Consorci d'Aigües de Tarragona (Revisió Pla Especial portada d'aigües de l'Ebre a Tarragona gener 2006)
 - Canals i séquies
 - - - Lligallos
- PROTECCIONS DE PATRIMONI**
 - * Patrimoni arquitectònic
 - * Patrimoni arqueològic i paleontològic
 - * Bèns culturals d'interès local
 - * Masies i cases rurals en sòl no urbanitzable
 - * Patrimoni natural
 - * Elements d'interès municipal

Pla d'Ordenació Urbanística Municipal

CAMARLES

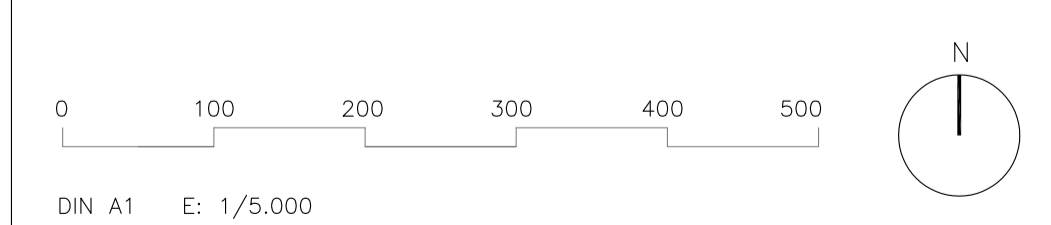
TEXT REFÒS (acord de la CTUTE en sessió de 8 de novembre de 2010)



plànol guia

O.2.F

ORDENACIÓ DEL SÒL NO URBANITZABLE



DIN A1 E: 1/5.000